

# Regionsprofil Statistik 2023

## Wildermieming

### Gemeinde 70368



#### Übergeordneter Planungsverband der Gemeinde

<b>Planungsverband</b>	<b>Einwohner</b>
Inntal-Mieminger Plateau	12.027

## Impressum

<b>Titel</b>	Regionsprofil Statistik 2023 - Wildermieming - Gemeinde 70368
<b>Ausgabe</b>	1. Ausgabe
<b>Datum</b>	16. Februar 2024
<b>Herausgeber</b>	Amt der Tiroler Landesregierung Abteilung Raumordnung und Statistik Landesstatistik Tirol
<b>Bearbeitung</b>	MMag. Mario Stadler
<b>Redaktion</b>	Mag. Manfred Kaiser
<b>Adresse</b>	Landhaus 2 Heiliggeiststraße 7-9 6020 Innsbruck
<b>Telefon</b>	<a href="tel:0043-512-508-3632">0043-512-508-3632</a>
<b>Email</b>	<a href="mailto:raumordnung.statistik@tirol.gv.at">raumordnung.statistik@tirol.gv.at</a>
<b>Website</b>	<a href="https://www.tirol.gv.at/statistik">https://www.tirol.gv.at/statistik</a>



## Anmerkungen

Nachdruck - auch auszugsweise - ist nur mit Quellenangabe gestattet.

Wenn bei Begriffen, die sich auf Personengruppen beziehen, nur die männliche Form gewählt wurde, so ist dies nicht geschlechtsspezifisch gemeint, sondern geschah ausschließlich aus Gründen der besseren Lesbarkeit.

# Inhaltsverzeichnis

Tabellenverzeichnis .....	iv
Abbildungsverzeichnis .....	v
1 Flächen .....	1
2 Naturschutzgebiete .....	2
3 Bauentwicklung .....	3
4 Wohnbevölkerung .....	5
5 Privathaushalte .....	8
6 Wirtschaft und Beschäftigung .....	9
7 Land- und Forstwirtschaft .....	11
8 Tourismus .....	13
9 Grundversorgung der Tiroler Bevölkerung .....	18
10 Gemeindefinanzen .....	19

# Tabellenverzeichnis

1.1 Flächennutzung 2023 .....	1
1.2 Widmungsbestand 2022 .....	1
2.1 Naturschutz 2023 .....	2
3.1 Anzahl der Gebäude 2023 .....	3
3.2 Überwiegende Gebäudenutzung 2023 .....	3
3.3 Anzahl der Wohnungen 2023 .....	4
4.1 Anzahl und Entwicklung der Wohnbevölkerung .....	5
4.2 Altersstruktur 2023 .....	5
4.3 Höchste abgeschlossene Ausbildung 2021 .....	6
4.4 Veränderung der Wohnbevölkerung seit 1961 - Volkszählung bzw. Registerzählung .....	6
4.5 Veränderung der Wohnbevölkerung - Bevölkerungsregister .....	6
4.6 Wanderungen .....	7
4.7 Geburten und Sterbefälle .....	7
5.1 Anzahl und Entwicklung der Privathaushalte .....	8
5.2 Durchschnittliche Haushaltsgröße .....	8
5.3 Anzahl und Entwicklung der Einpersonenhaushalte .....	8
6.1 Erwerbstätige am Arbeitsort (gesamt) .....	9
6.2 Erwerbstätige am Arbeitsort nach wirtschaftlicher Zugehörigkeit .....	9
6.3 Erwerbstätige am Wohn- und Arbeitsort .....	10
6.4 Berufspendler .....	10
7.1 Anzahl und Entwicklung der Land- und Forstwirtschaftlichen Betriebe .....	11
7.2 Betriebe nach Erwerbsart 2020 .....	11
7.3 Betriebe mit Erschwernispunkten 2020 .....	12
8.1 Nächtigungsentwicklung - Winter seit 1981 .....	13
8.2 Nächtigungsentwicklung - Winter 2012 bis 2023 .....	13
8.3 Nächtigungen nach Unterkftsarten - Winter 2023 .....	14
8.4 Nächtigungsentwicklung - Sommer seit 1981 .....	14
8.5 Nächtigungsentwicklung - Sommer 2012 bis 2023 .....	15
8.6 Nächtigungen nach Unterkftsarten - Sommer 2023 .....	15
8.7 Betten - Winter 2023 .....	16
8.8 Betten - Sommer 2023 .....	17
8.9 Auslastung 2023 .....	17
9.1 Einrichtungen zur Grundversorgung der Tiroler Bevölkerung 2023 .....	18
10.1 Eigene Steuern <sup>1</sup> .....	19
10.2 Eigene Steuern pro Einwohner .....	19
10.3 Abgabenertragsanteile <sup>1</sup> .....	20
10.4 Abgabenertragsanteile pro Einwohner .....	20

# Abbildungsverzeichnis

3.1 Entwicklung der Anzahl an Gebäuden .....	3
4.1 Entwicklung der Wohnbevölkerung .....	5
6.1 Entwicklung der Erwerbstätigen am Arbeitsort .....	9
7.1 Entwicklung der Anzahl an land- und forstwirtschaftlichen Betrieben .....	11
8.1 Nächtigungsentwicklung im Winter .....	13
8.2 Nächtigungsentwicklung im Sommer .....	15
8.3 Nächtigungsentwicklung im Vergleich Winter zu Sommer .....	16
10.1 Entwicklung der Eigenen Steuern .....	20
10.2 Entwicklung der Abgabenertragsanteile .....	21



# 1 Flächen

Tabelle 1.1: Flächennutzung 2023

Flächenart in km <sup>2</sup>	Wildermieming	Bezirk IL	Tirol
Fläche	31,2	1.990,2	12.648,4
Dauersiedlungsraum	3,7	272,2	1.573,0
Anteil am Dauersiedlungsraum	11,8	13,7	12,4

Quelle: Bundesamt für Eich- und Vermessungswesen

Tabelle 1.2: Widmungsbestand 2022

Widmungskategorie	Fläche in ha	m <sup>2</sup> / Einwohner			Anteil am DSR in %		
		Wildermieming	Bezirk IL	Tirol	Wildermieming	Bezirk IL	Tirol
Bauland und Sonderflächen <sup>1</sup>	40,1	402,9	267,6	293,1	10,9	18,2	14,4
Wohngebiete	14,2						
Mischgebiete	17,2						
Gewerbe- und Industriegebiete	1,4						
Baulandähnliche Sonderflächen	7,3						
Landwirtschaftliche Sonderflächen	3,6						

Quelle: AdTLR, Abt. Raumordnung und Statistik

<sup>1</sup> ausgenommen freilandähnliche Sonderflächen und landwirtschaftliche Sonderflächen

DSR = Dauersiedlungsraum

## 2 Naturschutzgebiete

Tabelle 2.1: Naturschutz 2023

Schutzgebiete	Fläche in ha	Anteil an Gesamtfläche in %	Anteil der Schutzgebiete an der Gesamtfläche in %	
			Bezirk IL	Tirol
Nationalpark Kernzonen	-	-	-	2,7
Nationalpark Außenzonen	-	-	-	2,1
Naturschutzgebiete	-	-	11,5	5,9
Landschaftsschutzgebiete	-	-	18,0	5,3
Geschützte Landschaftsteile	-	-	0,2	0,1
Ruhegebiete	-	-	12,8	10,8
Sonderschutzgebiete	-	-	-	0,0
Schutzgebiete insgesamt	-	-	42,4	26,9

Quelle: AdTLR, Abt. Umweltschutz



### 3 Bauentwicklung

Tabelle 3.1: Anzahl der Gebäude 2023

Jahr	Gebäude			Index 2001 = 100		
	Wildermieming	Bezirk IL	Tirol	Wildermieming	Bezirk IL	Tirol
1971	124	19.411	91.331	45,4	52,5	56,6
1981	190	25.906	116.875	69,6	70,0	72,5
1991	227	31.542	138.537	83,2	85,2	85,9
2001	273	37.004	161.261	100,0	100,0	100,0
2011	305	41.120	177.745	111,7	111,1	110,2
2021	346	44.984	193.876	126,7	121,6	120,2
2023	392	48.232	213.503	143,6	130,3	132,4

Quelle: Statistik Austria, Gebäude und Wohnungsregister

Abbildung 3.1: Entwicklung der Anzahl an Gebäuden

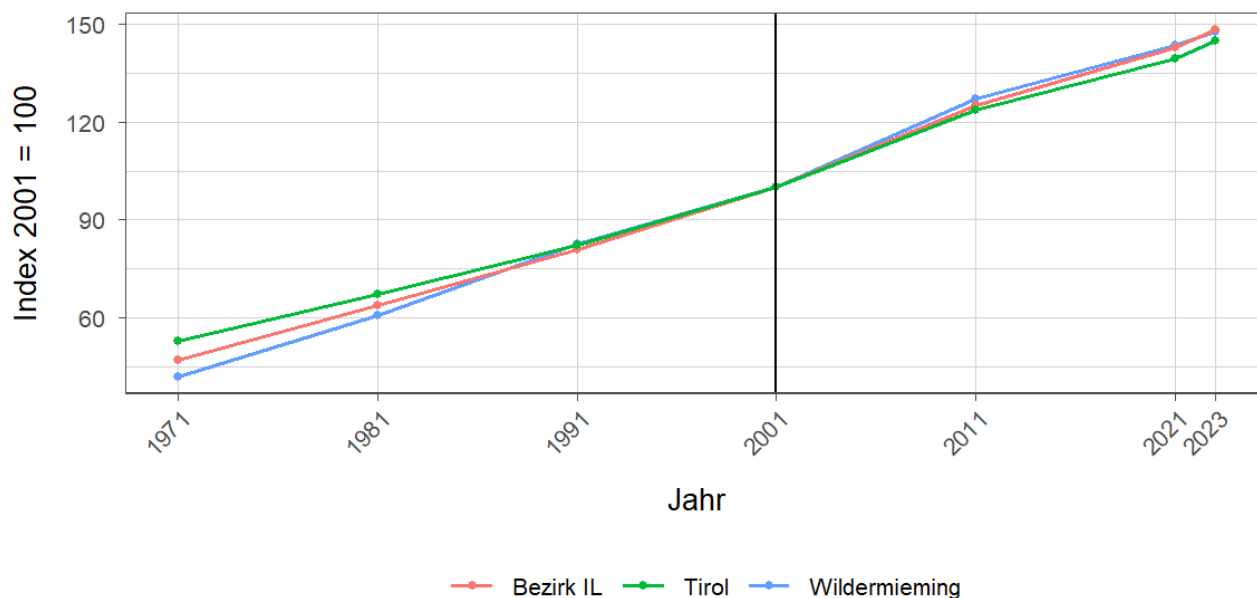


Tabelle 3.2: Überwiegende Gebäudenutzung 2023

Gebäudenutzung	Anzahl	Anzahl an allen Gebäuden in %		
	Wildermieming	Bezirk IL	Tirol	
Gebäude mit einer Wohnung	232	59,2	48,8	45,2
Gebäude mit zwei oder mehr Wohnungen	92	23,5	36,8	34,7
Wohngebäude von Gemeinschaften	-	-	0,3	0,3
Hotels und ähnliche Gebäude	11	2,8	2,2	4,1
Andere Gebäude <sup>1</sup>	57	14,5	12,0	15,7

Quelle: Statistik Austria, Gebäude und Wohnungsregister

<sup>1</sup> umfasst Bürogebäude, Gebäude des Groß- oder Einzelhandels, Gebäude des Verkehrs- oder Nachrichtenwesens, Werkstätten, Industrie- oder Lagerhallen, Gebäude für Kultur- und Freizeitzwecke sowie des Bildungs- und Gesundheitswesens, Gebäude mit sonstiger Nutzung.

Tabelle 3.3: Anzahl der Wohnungen 2023

Jahr	Wohnungen			Index 2001 = 100		
	Wildermieming	Bezirk IL	Tirol	Wildermieming	Bezirk IL	Tirol
1971	134	31.014	160.196	42,0	47,2	52,8
1981	194	42.060	203.762	60,8	64,0	67,1
1991	264	53.155	249.774	82,8	80,8	82,3
2001	319	65.757	303.632	100,0	100,0	100,0
2011	406	82.237	375.583	127,3	125,1	123,7
2021	458	93.851	423.796	143,6	142,7	139,6
2023	471	97.462	439.539	147,6	148,2	144,8

Quelle: Statistik Austria, Gebäude und Wohnungsregister

## 4 Wohnbevölkerung

Tabelle 4.1: Anzahl und Entwicklung der Wohnbevölkerung

Jahr	Personen			Index 2001 = 100		
	Wildermieming	Bezirk IL	Tirol	Wildermieming	Bezirk IL	Tirol
1961	364	86.174	462.899	47,2	55,6	68,7
1971	464	106.532	540.771	60,1	68,8	80,3
1981	586	125.299	586.663	75,9	80,9	87,1
1991	684	141.334	631.410	88,6	91,2	93,8
2001	772	154.940	673.504	100,0	100,0	100,0
2011	873	166.762	709.319	113,1	107,6	105,3
2021	994	182.750	762.652	128,8	117,9	113,2
2023	996	184.741	771.304	129,0	119,2	114,5

Quelle: Statistik Austria, (bis inkl. 2001) Volkszählung, (ab 2011) Registerzählung

Abbildung 4.1: Entwicklung der Wohnbevölkerung



Tabelle 4.2: Altersstruktur 2023

Alter	Personen			in % der Wohnbevölkerung		
	Wildermieming	Bezirk IL	Tirol	Wildermieming	Bezirk IL	Tirol
unter 15	158	28.731	112.127	15,9	15,6	14,5
15 bis 64	665	121.390	512.918	66,8	65,7	66,5
65 oder älter	173	34.620	146.259	17,4	18,7	19,0

Quelle: Statistik Austria, (bis inkl. 2001) Volkszählung, (ab 2011) Bevölkerungsregister

Tabelle 4.3: Höchste abgeschlossene Ausbildung 2021

Bildung	Personen			in % der Wohnbevölkerung im Alter von 15 u. mehr Jahren		
	Wildermieming	Bezirk IL	Tirol	Wildermieming	Bezirk IL	Tirol
Pflichtschule	144	36.065	159.879	17,4	23,4	24,5
Lehrabschluss	234	47.375	212.344	28,2	30,7	32,6
Berufsbild. mittlere S.	152	23.239	98.123	18,3	15,1	15,1
Allg. bild. höhere S.	49	8.858	36.447	5,9	5,7	5,6
Berufsbild. höhere S.	68	13.168	48.281	8,2	8,5	7,4
Kolleg	6	1.221	4.370	0,7	0,8	0,7
Akademie	37	3.805	13.080	4,5	2,5	2,0
Hochschule	139	20.609	79.173	16,8	13,4	12,1

Quelle: Statistik Austria, Abgestimmte Erwerbsstatistik

Tabelle 4.4: Veränderung der Wohnbevölkerung seit 1961 - Volkszählung bzw. Registerzählung

Jahr	Insgesamt	Wanderungs- saldo	Geburten- bilanz	in % der Wohnbevölkerung 1961		
				Insgesamt	Wanderungs- saldo	Geburten- bilanz
1961/1971	100	51	50	27,5	14,0	13,7
1971/1981	121	91	30	33,2	25,0	8,2
1981/1991	98	54	44	26,9	14,8	12,1
1991/2001	88	30	58	24,2	8,2	15,9
2001/2011	101	58	43	27,7	15,9	11,8
2011/2021	121	64	57	33,2	17,6	15,7

Quelle: Statistik Austria, Volkszählung bzw. Bevölkerungsregister

Tabelle 4.5: Veränderung der Wohnbevölkerung - Bevölkerungsregister

Jahr	Insgesamt	Wanderungs- saldo	Geburten- bilanz	jährliche Veränderung in %		
				Insgesamt	Wanderungs- saldo	Geburten- bilanz
2016	4	-2	6	0,4	-0,2	0,6
2017	6	4	2	0,6	0,4	0,2
2018	7	10	-3	0,7	1,1	-0,3
2019	32	27	5	3,4	2,9	0,5
2020	10	4	6	1,0	0,4	0,6
2021	7	-4	11	0,7	-0,4	1,1
2022	7	7	-	0,7	0,7	-
2016/2022	73	46	27	8,0	5,1	3,0

Quelle: Statistik Austria, Bevölkerungsregister

Tabelle 4.6: Wanderungen

Jahr	Personen			jährliche Veränderung in %		
	Zuzüge	Wegzüge	Saldo	Zuzüge	Wegzüge	Saldo
2016	47	49	-2	5,1	5,3	-0,2
2017	52	48	4	5,6	5,2	0,4
2018	49	39	10	5,2	4,2	1,1
2019	67	40	27	7,1	4,2	2,9
2020	47	43	4	4,8	4,4	0,4
2021	27	31	-4	2,7	3,2	-0,4
2022	52	45	7	5,3	4,6	0,7
2016/2022	341	295	46	37,5	32,5	5,1

Quelle: Statistik Austria, Wanderungsstatistik

Tabelle 4.7: Geburten und Sterbefälle

Jahr	Personen			jährliche Veränderung in %		
	Geburten	Sterbefällr	Saldo	Geburten	Sterbefällr	Saldo
2016	10	4	6	1,1	0,4	0,6
2017	7	5	2	0,8	0,5	0,2
2018	4	7	-3	0,4	0,7	-0,3
2019	8	3	5	0,8	0,3	0,5
2020	10	4	6	1,0	0,4	0,6
2021	15	4	11	1,5	0,4	1,1
2022	7	7	-	0,7	0,7	-
2016/2022	61	34	27	6,7	3,7	3,0

Quelle: Statistik Austria, Natürliche Bevölkerungsbewegung

## 5 Privathaushalte

Tabelle 5.1: Anzahl und Entwicklung der Privathaushalte

Jahr	Haushalte			Index 2001 = 100		
	Wildermieming	Bezirk IL	Tirol	Wildermieming	Bezirk IL	Tirol
1961	87	22.359	123.705	30,7	38,1	47,5
1971	116	29.402	157.267	41,0	50,1	60,3
1981	157	39.075	188.898	55,5	66,6	72,5
1991	232	47.690	219.783	82,0	81,2	84,3
2001	283	58.712	260.660	100,0	100,0	100,0
2011	325	68.066	296.712	114,8	115,9	113,8
2021	375	78.046	334.096	132,5	132,9	128,2

Quelle: Statistik Austria, Volkszählung bzw. Registerzählung, Abgestimmte Erwerbsstatistik

Tabelle 5.2: Durchschnittliche Haushaltsgröße

Jahr	Personen pro Haushalte		
	Wildermieming	Bezirk IL	Tirol
1961	4,2	3,8	3,7
1971	4,0	3,5	3,4
1981	3,7	3,2	3,1
1991	2,9	2,9	2,8
2001	2,7	2,6	2,6
2011	2,7	2,4	2,4
2021	2,6	2,3	2,2

Quelle: Statistik Austria, Volkszählung bzw. Registerzählung, Abgestimmte Erwerbsstatistik

Tabelle 5.3: Anzahl und Entwicklung der Einpersonenhaushalte

Jahr	Haushalte			in % der Privathaushalte		
	Wildermieming	Bezirk IL	Tirol	Wildermieming	Bezirk IL	Tirol
1961	5	2.618	16.090	5,7	11,7	13,0
1971	10	4.579	31.826	8,6	15,6	20,2
1981	19	7.967	44.728	12,1	20,4	23,7
1991	51	10.277	55.078	22,0	21,5	25,1
2001	82	15.663	77.310	29,0	26,7	29,7
2011	83	20.470	100.474	25,5	30,1	33,9
2021	99	25.856	121.247	26,4	33,1	36,3

Quelle: Quelle: Statistik Austria, Volkszählung bzw. Registerzählung, Abgestimmte Erwerbsstatistik

## 6 Wirtschaft und Beschäftigung

Tabelle 6.1: Erwerbstätige am Arbeitsort (gesamt)

Jahr	Personen			Index 2001 = 100		
	Wildermieming	Bezirk IL	Tirol	Wildermieming	Bezirk IL	Tirol
1961	165	33.748	210.522	100,6	59,5	69,6
1971	138	32.114	207.802	84,1	56,6	68,7
1981	90	40.381	243.508	54,9	71,2	80,6
1991	127	48.407	272.092	77,4	85,4	90,0
2001	164	56.691	302.291	100,0	100,0	100,0
2011	174	61.780	328.424	106,1	109,0	108,6
2021	292	70.571	373.489	178,0	124,5	123,6

Quelle: Statistik Austria, Volkszählung bzw. Registerzählung

Abbildung 6.1: Entwicklung der Erwerbstätigen am Arbeitsort

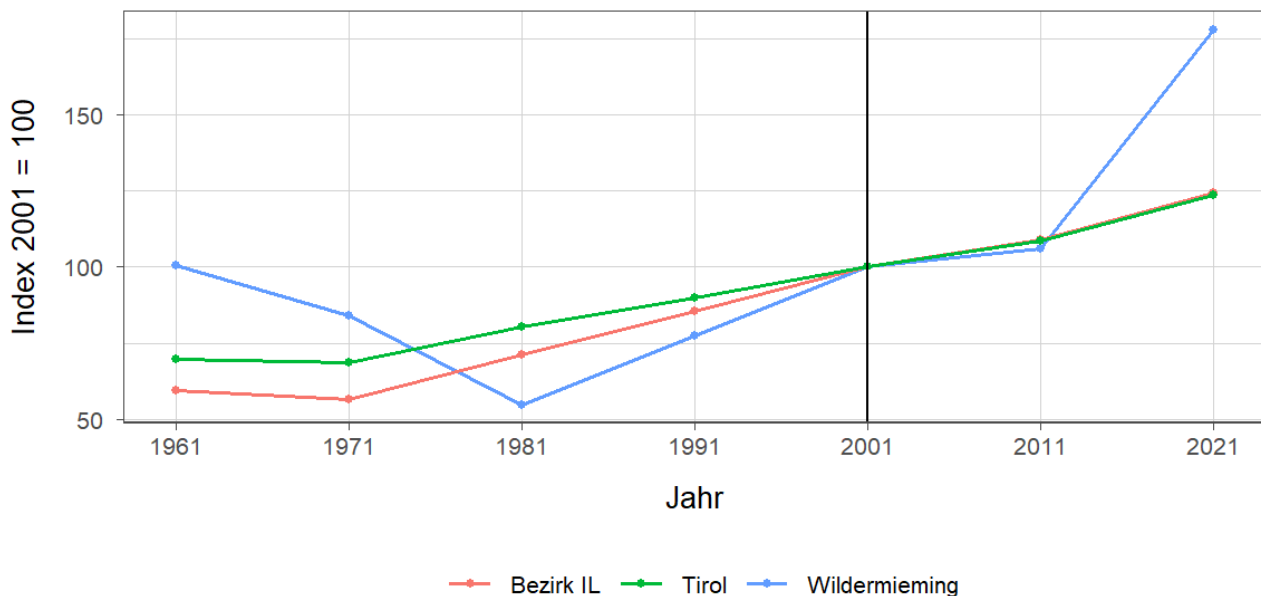


Tabelle 6.2: Erwerbstätige am Arbeitsort nach wirtschaftlicher Zugehörigkeit

Jahr	gesamt	Land- und Forstwirtschaft	Gewerbe und Industrie	darunter Bauwesen	Dienstleistungen	darunter Begerbergungs und Gaststättenwesen
1961	165	135	12	2	18	7
1971	138	91	21	5	26	10
1981	90	27	21	-	42	19
1991	127	34	23	3	70	35
2001	164	16	82	12	66	31
2011	174	19	69	16	86	28
2021	292	10	134	15	148	54

Quelle: Statistik Austria, Volkszählung bzw. Registerzählung, Abgestimmte Erwerbsstatistik

Tabelle 6.3: Erwerbstätige am Wohn- und Arbeitsort

Jahr	am Wohnort		am Arbeitsort	
	weiblich	männlich	weiblich	männlich
1961	-	-	75	90
1971	76	120	59	79
1981	80	152	32	58
1991	128	185	59	68
2001	133	205	67	97
2011	206	231	73	101
2021	256	279	109	183

Quelle: Quelle: Statistik Austria, Volkszählung bzw. Registerzählung, Abgestimmte Erwerbsstatistik

Tabelle 6.4: Berufspendler

Jahr	Gemeinde- einpendler	Gemeinde- binnenpendler	Gemeinde- auspendler	Pendler- saldo absolut	Index des Pendler- saldos <sup>1</sup>
1961	4	-	64	-60	73
1971	14	23	72	-58	70
1981	8	25	150	-142	39
1991	29	30	215	-186	41
2001	82	53	256	-174	49
2011	80	37	343	-263	40
2021	171	54	414	-243	55

Quelle: Quelle: Statistik Austria, Volkszählung bzw. Registerzählung, Abgestimmte Erwerbsstatistik

<sup>1</sup> = (Erwerbstätige am Arbeitsort / Erwerbstätige am Wohnort)\*100

Ein Wert unter 100: Zahl der Auspendler aus den Gemeinden in einer Region überwiegt

Ein Wert über 100: Zahl der Einpendler in Gemeinden einer Region überwiegt

**Gemeindeeinpendler, Gemeindeauspendler:** Personen, deren Wohn- und Arbeitsort in verschiedenen Gemeinden liegen, also Personen, die über Gemeindegrenzen hinweg pendeln.

**Erwerbstätige:** Personen ab 15 Jahren, die einer bezahlten Tätigkeit von mindestens einer Wochenstunde nachgehen, Selbständige und mithelfende Familienangehörige, Präsenz- und Zivildienstler sind eingeschlossen, Personen in Karenz werden nicht berücksichtigt.



## 7 Land- und Forstwirtschaft

Tabelle 7.1: Anzahl und Entwicklung der Land- und Forstwirtschaftlichen Betriebe

Jahr	Betriebe			Index 1999 = 100		
	Wildermieming	Bezirk IL	Tirol	Wildermieming	Bezirk IL	Tirol
1960	58	4.780	25.365	187,1	151,1	139,1
1970	54	4.337	23.600	174,2	137,1	129,4
1980	38	3.756	20.913	122,6	118,7	114,7
1990	31	3.443	19.739	100,0	108,9	108,2
1999	31	3.163	18.238	100,0	100,0	100,0
2010	29	2.827	16.215	93,5	89,4	88,9
2020	25	2.439	14.215	80,6	77,1	77,9

Quelle: Statistik Austria, Land- und Forstwirtschaftliche Betriebszählung bzw. Agrarstrukturerhebung

Abbildung 7.1: Entwicklung der Anzahl an land- und forstwirtschaftlichen Betrieben

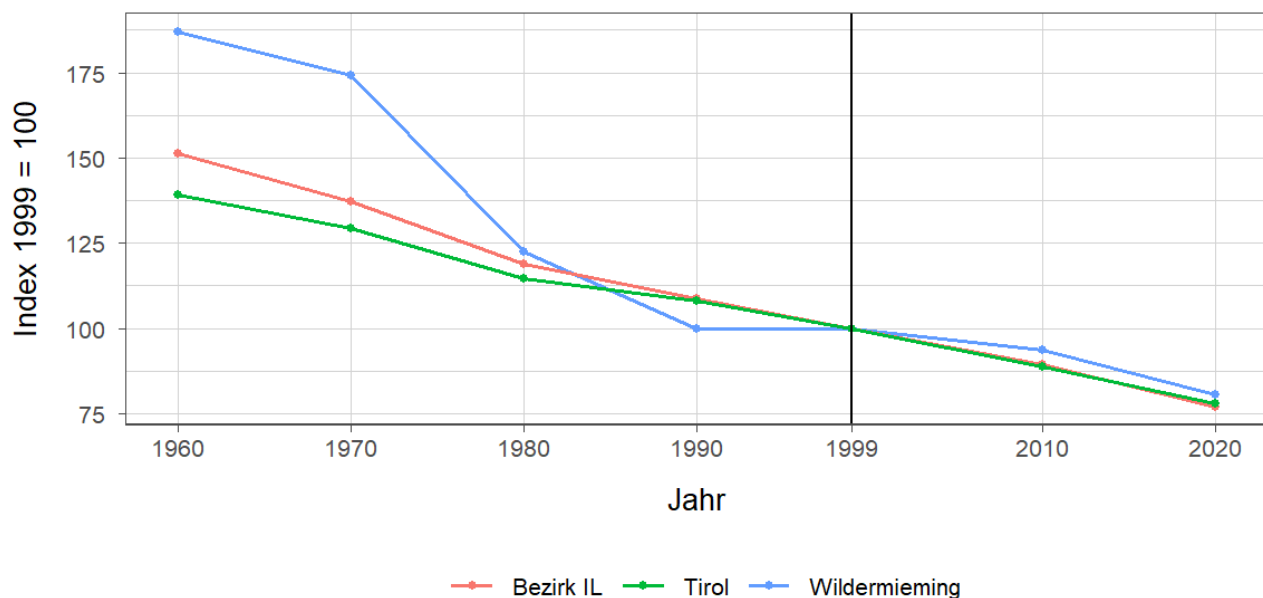


Tabelle 7.2: Betriebe nach Erwerbsart 2020

Erwerbsart	Betriebe			Anteil an allen Betrieben in %		
	Wildermieming	Bezirk IL	Tirol	Wildermieming	Bezirk IL	Tirol
Haupterwerb	13	788	4.749	52,0	32,3	33,4
Nebenerwerb	11	1.421	7.916	44,0	58,3	55,7
Pers.Gem.	-	37	322	-	1,5	2,3
jur. Person	1	193	1.228	4,0	7,9	8,6

Quelle: Statistik Austria, Agrarstrukturerhebung

Pers.Gem: Personengemeinschaften

jur. Person: Juristische Personen

Tabelle 7.3: Betriebe mit Erschwernispunkten 2020

EP-GR <sup>1</sup>	Betriebe			Anteil an allen Betrieben in %		
	Wildermieming	Bezirk IL	Tirol	Wildermieming	Bezirk IL	Tirol
EP-GR 1	21	300	2.015	84,0	12,3	14,2
EP-GR 2	-	424	2.268	-	17,4	16,0
EP-GR 3	-	350	2.265	-	14,4	15,9
EP-GR 4	-	446	2.803	-	18,3	19,7
keine Erschwernis	4	919	4.864	16,0	37,7	34,2

Quelle: Quelle: Statistik Austria, Agrarstrukturerhebung

<sup>1</sup> Zuordnung der Betriebe nach Erschwernispunkten

Bei der Agrarstrukturerhebung 2020 wurden analog zum Grünen Bericht die Betriebe nach ihren Erschwernispunkten den Erschwernispunktgruppen (EP-Gruppe 1 bis 4) zugeordnet. Die Erschwernispunkte-Gruppen (EP-Gruppen) setzen sich wie folgt zusammen:

EP-Gruppe 1: 5 bis 90 Erschwernispunkte

EP-Gruppe 2: 91 bis 180 Erschwernispunkte

EP-Gruppe 3: 181 bis 270 Erschwernispunkte

EP-Gruppe 4: über 270 (bis maximal 540) Erschwernispunkte

Die Zuordnung der Erschwernispunkte wird im Rahmen des jährlichen Mehrfachantrag-Flächen durchgeführt. Das System der Erschwernispunktgruppen (EP-Gruppen) ist nur bedingt mit den bisherigen Systemen der Einteilung bergbäuerlicher Betriebe bzw. Erschwernisbeurteilung vergleichbar. Betriebe mit weniger als 5 Erschwernispunkten werden in der in der Gruppe „Ohne Erschwernis“ ausgewiesen.

## 8 Tourismus

Tabelle 8.1: Nächtigungsentwicklung - Winter seit 1981

Jahr	Nächtigungen			Index 2001 = 100		
	Wildermieming	Bezirk IL	Tirol	Wildermieming	Bezirk IL	Tirol
1981	14.270	2.748.548	17.771.714	88,9	97,5	75,6
1991	17.205	3.068.496	21.774.674	107,2	108,9	92,6
2001	16.044	2.817.605	23.503.160	100,0	100,0	100,0
2011	14.143	2.516.778	24.830.645	88,2	89,3	105,6
2021	703	153.956	712.998	4,4	5,5	3,0
2023	15.085	2.574.959	25.707.235	94,0	91,4	109,4

Quelle: AdTLR, Raumordnung und Statistik, Tourismusstatistik

Abbildung 8.1: Nächtigungsentwicklung im Winter

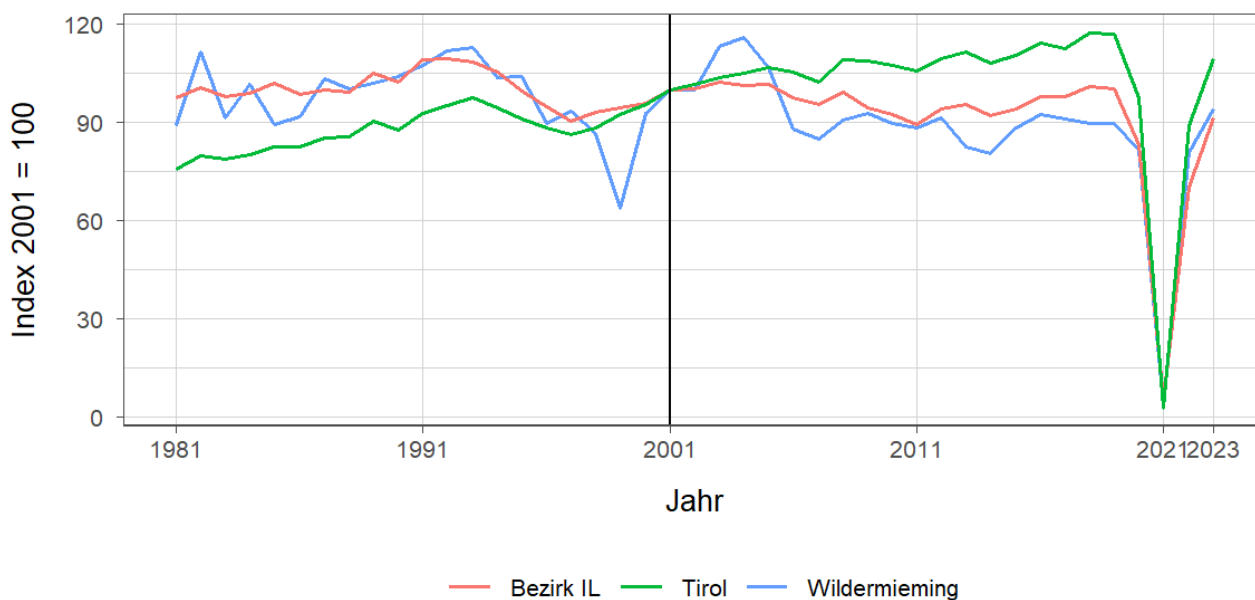


Tabelle 8.2: Nächtigungsentwicklung - Winter 2012 bis 2023

Jahr	Nächtigungen			Index 2012 = 100		
	Wildermieming	Bezirk IL	Tirol	Wildermieming	Bezirk IL	Tirol
2012	14.638	2.646.272	25.699.115	100,0	100,0	100,0
2013	13.221	2.692.490	26.220.929	90,3	101,7	102,0
2014	12.892	2.591.829	25.370.402	88,1	97,9	98,7
2015	14.171	2.647.102	25.960.806	96,8	100,0	101,0
2016	14.847	2.754.635	26.804.089	101,4	104,1	104,3
2017	14.611	2.753.976	26.463.873	99,8	104,1	103,0
2018	14.398	2.839.759	27.583.016	98,4	107,3	107,3
2019	14.363	2.825.088	27.485.847	98,1	106,8	107,0
2020	13.070	2.346.234	22.925.568	89,3	88,7	89,2
2021	703	153.956	712.998	4,8	5,8	2,8
2022	12.950	1.979.656	20.909.636	88,5	74,8	81,4
2023	15.085	2.574.959	25.707.235	103,1	97,3	100,0

Quelle: AdTLR, Raumordnung und Statistik, Tourismusstatistik

Tabelle 8.3: Nächtigungen nach Unterkunftsarten - Winter 2023

Kategorie	Nächtigungen			in %		
	Wildermieming	Bezirk IL	Tirol	Wildermieming	Bezirk IL	Tirol
Gewerblich	10.824	1.840.128	19.043.511	71,8	71,5	74,1
davon **** / ****	-	905.237	8.849.552	-	35,2	34,4
***	9.374	372.780	3.912.344	62,1	14,5	15,2
** / *	G	333.199	2.302.416	G	12,9	9,0
Fewo gewerblich	1.450	228.912	3.979.199	9,6	8,9	15,5
Privat	496	88.219	814.588	3,3	3,4	3,2
Fewo privat	1.101	524.233	4.978.196	7,3	20,4	19,4
Campingplätze	2.664	37.716	412.652	17,7	1,5	1,6
Sonst. Unterkünfte	G	84.663	458.288	G	3,3	1,8
Gesamt	15.085	2.574.959	25.707.235	100,0	100,0	100,0

Quelle: Quelle: AdTLR, Raumordnung und Statistik, Tourismusstatistik

G = Geheim, da weniger als 3 Betriebe vorhanden

Tabelle 8.4: Nächtigungsentwicklung - Sommer seit 1981

Jahr	Nächtigungen			Index 2001 = 100		
	Wildermieming	Bezirk IL	Tirol	Wildermieming	Bezirk IL	Tirol
1981	45.127	3.521.671	23.095.058	147,8	142,0	135,8
1991	40.272	3.407.182	23.561.062	131,9	137,4	138,5
2001	30.535	2.479.856	17.006.337	100,0	100,0	100,0
2011	27.726	2.447.135	18.068.597	90,8	98,7	106,2
2021	46.450	2.415.515	19.865.249	152,1	97,4	116,8
2023	56.034	2.931.201	22.788.556	183,5	118,2	134,0

Quelle: AdTLR, Raumordnung und Statistik, Tourismusstatistik

Abbildung 8.2: Nächtigungsentwicklung im Sommer

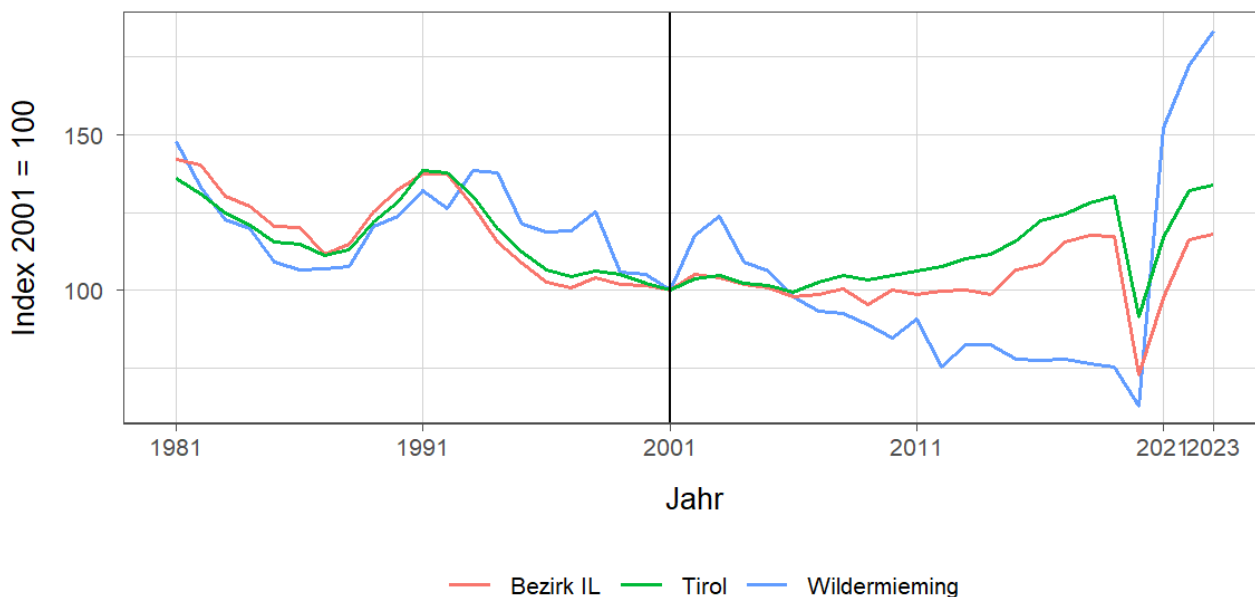


Tabelle 8.5: Nächtigungsentwicklung - Sommer 2012 bis 2023

Jahr	Nächtigungen			Index 2012 = 100		
	Wildermieming	Bezirk IL	Tirol	Wildermieming	Bezirk IL	Tirol
2012	23.013	2.468.725	18.325.187	100,0	100,0	100,0
2013	25.220	2.479.487	18.727.354	109,6	100,4	102,2
2014	25.224	2.444.817	18.959.548	109,6	99,0	103,5
2015	23.728	2.643.398	19.676.251	103,1	107,1	107,4
2016	23.698	2.685.601	20.796.138	103,0	108,8	113,5
2017	23.809	2.860.143	21.193.135	103,5	115,9	115,7
2018	23.360	2.919.683	21.806.765	101,5	118,3	119,0
2019	23.009	2.910.410	22.163.110	100,0	117,9	120,9
2020	19.207	1.803.343	15.580.308	83,5	73,0	85,0
2021	46.450	2.415.515	19.865.249	201,8	97,8	108,4
2022	52.554	2.883.445	22.448.264	228,4	116,8	122,5
2023	56.034	2.931.201	22.788.556	243,5	118,7	124,4

Quelle: AdTLR, Raumordnung und Statistik, Tourismusstatistik

Tabelle 8.6: Nächtigungen nach Unterkunftsarten - Sommer 2023

Kategorie	Nächtigungen			in %		
	Wildermieming	Bezirk IL	Tirol	Wildermieming	Bezirk IL	Tirol
Gewerblich	18.727	1.934.325	15.781.623	33,4	66,0	69,3
davon **** / ****	-	969.154	7.888.227	-	33,1	34,6
***	15.534	434.405	3.470.892	27,7	14,8	15,2
** / *	G	299.783	1.743.642	G	10,2	7,7
Fewo gewerblich	3.193	230.983	2.678.862	5,7	7,9	11,8
Privat	48	85.078	633.879	0,1	2,9	2,8
Fewo privat	3.171	491.269	3.615.238	5,7	16,8	15,9
Campingplätze	34.029	240.120	1.898.422	60,7	8,2	8,3
Sonst. Unterkünfte	G	180.409	859.394	G	6,2	3,8
Gesamt	56.034	2.931.201	22.788.556	100,0	100,0	100,0

Quelle: Quelle: AdTLR, Raumordnung und Statistik, Tourismusstatistik  
 G = Geheim, da weniger als 3 Betriebe vorhanden

Abbildung 8.3: Nächtigungsentwicklung im Vergleich Winter zu Sommer

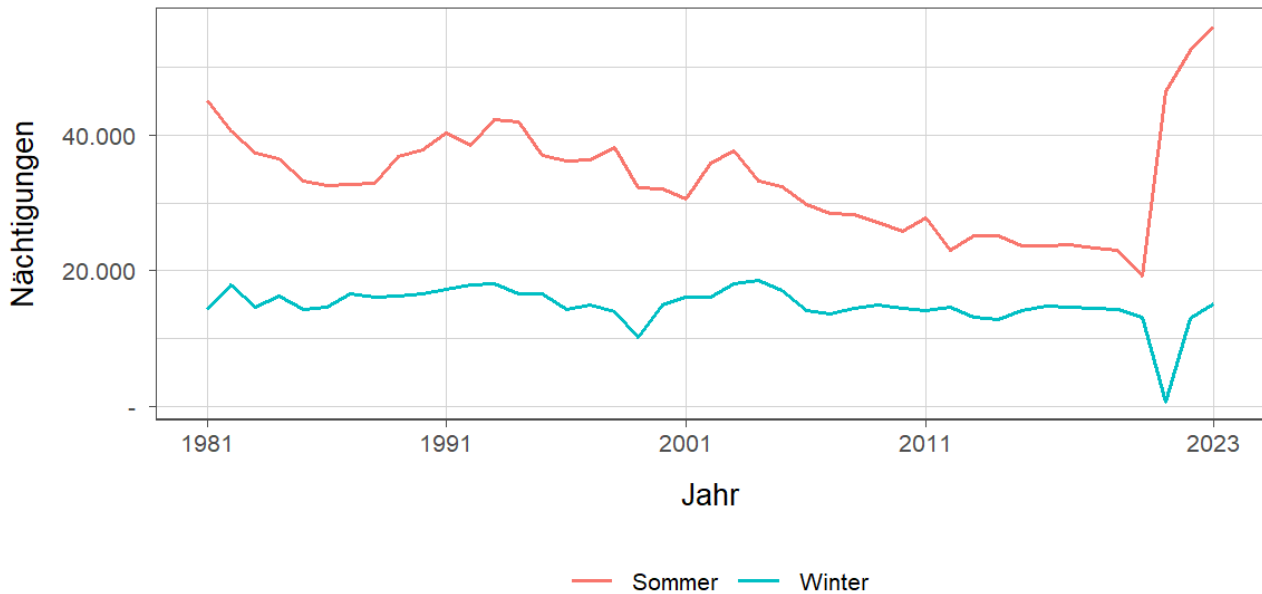


Tabelle 8.7: Betten - Winter 2023

Kategorie	Betten Winter			in %		
	Wildermieming	Bezirk IL	Tirol	Wildermieming	Bezirk IL	Tirol
Gewerblich	225	24.035	224.822	69,7	63,7	65,8
davon **** / ****	-	9.926	90.088	-	26,3	26,4
***	154	5.629	47.047	47,7	14,9	13,8
** / *	29	4.918	33.308	9,0	13,0	9,8
Fewo gewerblich	42	3.562	54.379	13,0	9,4	15,9
Privat	18	2.316	19.168	5,6	6,1	5,6
Fewo privat	60	9.374	84.979	18,6	24,8	24,9
Sonst. Unterkünfte	20	2.029	12.495	6,2	5,4	3,7
Gesamt	323	37.754	341.464	100,0	100,0	100,0

Quelle: Quelle: AdTLR, Raumordnung und Statistik, Tourismusstatistik  
 G = Geheim, da weniger als 3 Betriebe vorhanden

Tabelle 8.8: Betten - Sommer 2023

Kategorie	Betten Sommer			in %		
	Wildermieming	Bezirk IL	Tirol	Wildermieming	Bezirk IL	Tirol
Gewerblich	225	23.974	217.717	68,0	62,4	64,6
davon ***** / ****	-	10.004	86.552	-	26,0	25,7
***	154	5.487	46.198	46,5	14,3	13,7
** / *	29	4.823	32.060	8,8	12,6	9,5
Fewo gewerblich	42	3.660	52.907	12,7	9,5	15,7
Privat	14	2.198	18.506	4,2	5,7	5,5
Fewo privat	60	9.326	82.554	18,1	24,3	24,5
Sonst. Unterkünfte	32	2.929	18.363	9,7	7,6	5,4
Gesamt	331	38.427	337.140	100,0	100,0	100,0

Quelle: Quelle: AdTLR, Raumordnung und Statistik, Tourismusstatistik

G = Geheim, da weniger als 3 Betriebe vorhanden

Tabelle 8.9: Auslastung 2023

Kategorie	Auslastung in % <sup>1</sup>					
	Wildermieming		Bezirk IL		Tirol	
	Winter	Sommer	Winter	Sommer	Winter	Sommer
Gewerblich	26,6	45,2	42,3	43,9	46,8	39,4
davon ***** / ****	NaN	NaN	50,4	52,7	54,3	49,5
***	33,6	54,8	36,6	43,0	45,9	40,8
** / *	G	G	37,4	33,8	38,2	29,6
Fewo gewerblich	19,1	41,3	35,5	34,3	40,4	27,5
Privat	15,2	1,9	21,0	21,0	23,5	18,6
Fewo privat	10,1	28,7	30,9	28,6	32,4	23,8
Sonst. Unterkünfte	G	G	23,1	33,5	20,3	25,4
Gesamt	21,2	36,1	37,1	38,1	40,9	33,7

Quelle: Quelle: AdTLR, Raumordnung und Statistik, Tourismusstatistik

<sup>1</sup> Winter: 100 Prozent entsprechen 181 (bzw. 182 im Schaltjahr) Vollbelegungstagen

Sommer: 100 Prozent entsprechen 184 Vollbelegungstagen

Aus Datenverfügbarkeitsgründen wurde die Auslastung mit der Bettenzahl des Vorjahres berechnet

G = Geheim, da weniger als 3 Betriebe vorhanden

## 9 Grundversorgung der Tiroler Bevölkerung

Tabelle 9.1: Einrichtungen zur Grundversorgung der Tiroler Bevölkerung 2023

Einrichtungen	Wildermieming	Bezirk IL	Tirol
Nahversorger	-	127	690
Verkaufsfläche der Nahversorger (in m <sup>2</sup> )	-	69.361	356.831
Verkaufsfläche (in m <sup>2</sup> /Einwohner)	-	0	0
Metzger	-	30	149
Baecker	-	72	374
Polizeiinspektion	-	16	78
Praktischer_Arzt	-	151	674
Zahnheilkunde	-	84	427
Apotheke	-	32	131
Hausapotheke	-	5	55
Altersheim	-	23	93
Postamt	-	9	37
Postpartner	-	28	114
Bankfiliale	-	71	409
Tankstelle	1	72	304
Kinderkrippe	-	69	310
Kindergarten	1	103	484
Hort	-	37	114
Volksschule	1	71	351
Mittelschule	-	19	106
Sonderschule	-	7	20
Poly	-	7	28
AHS	-	3	27

Quelle: Quelle: AdTLR, Raumordnung und Statistik, Tourismusstatistik, Erhebung zur Grundversorgung der Tiroler Bevölkerung



# 10 Gemeindefinanzen

Tabelle 10.1: Eigene Steuern <sup>1</sup>

Jahr	Steuern in Tsd. Euro			Index 2013 = 100		
	Wildermieming	Bezirk IL	Tirol	Wildermieming	Bezirk IL	Tirol
2013	234	64.591	352.594	100,0	100,0	100,0
2014	183	60.276	332.524	78,1	93,3	94,3
2015	196	61.961	345.545	83,7	95,9	98,0
2016	208	65.025	360.435	88,9	100,7	102,2
2017	206	68.063	373.058	87,9	105,4	105,8
2018	228	71.279	388.551	97,5	110,4	110,2
2019	239	74.501	405.946	102,1	115,3	115,1
2020	257	74.630	400.991	109,6	115,5	113,7
2021	299	75.688	400.778	127,7	117,2	113,7
2022	358	81.265	446.231	153,0	125,8	126,6

Quelle: AdTLR, Abt. Gemeinden, Die Finanzlage der Gemeinden Tirols

Tabelle 10.2: Eigene Steuern pro Einwohner

Jahr	Pro Einwohner in Euro			Index 2013 = 100		
	Wildermieming	Bezirk IL	Tirol	Wildermieming	Bezirk IL	Tirol
2013	261	381	488	100,0	100,0	100,0
2014	201	350	456	77,1	92,0	93,4
2015	212	356	467	81,2	93,4	95,7
2016	224	369	483	86,0	97,0	98,9
2017	220	383	497	84,3	100,6	101,7
2018	243	398	515	92,9	104,4	105,4
2019	246	413	536	94,3	108,5	109,7
2020	261	411	528	100,1	107,9	108,0
2021	303	414	525	116,0	108,7	107,4
2022	360	440	579	137,8	115,6	118,5

Quelle: AdTLR, Abt. Gemeinden, Die Finanzlage der Gemeinden Tirols

<sup>1</sup> Ausschließliche Gemeindeabgaben i. S. des Finanzausgleichsgesetzes  
(Grundsteuer A und B, Kommunalsteuer, Sonstige Steuern)

Abbildung 10.1: Entwicklung der Eigenen Steuern

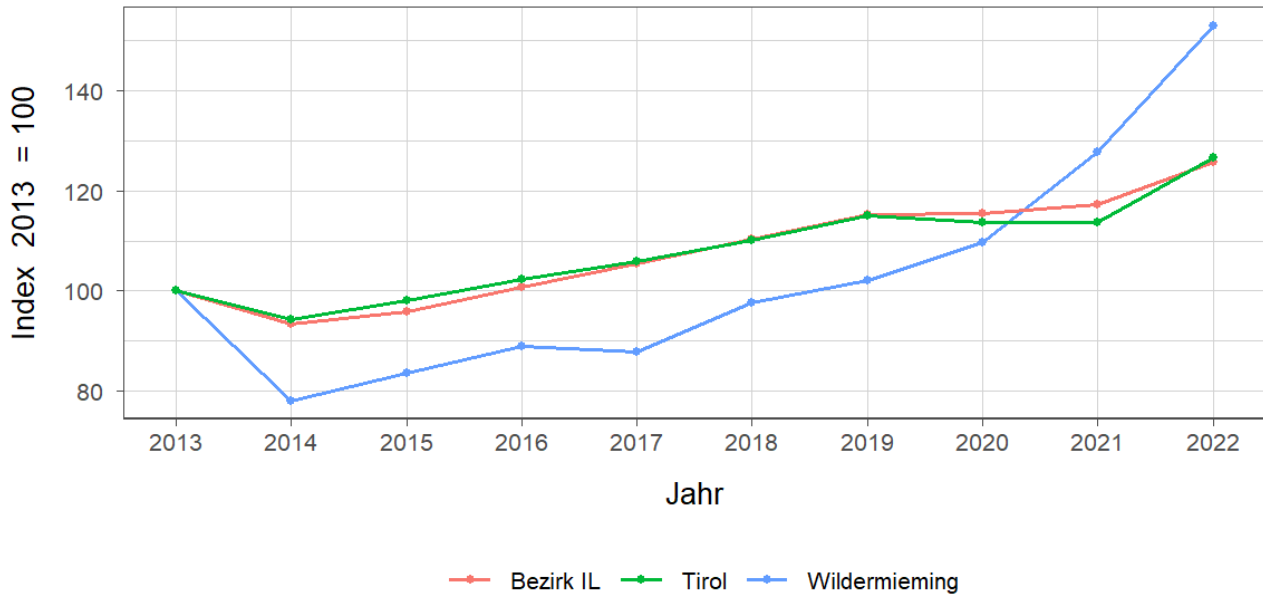


Tabelle 10.3: Abgabenertragsanteile <sup>1</sup>

Jahr	Abgabenertragsanteile in Tsd. Euro			Index 2013 = 100		
	Wildermieming	Bezirk IL	Tirol	Wildermieming	Bezirk IL	Tirol
2013	686	132.857	613.323	100,0	100,0	100,0
2014	755	146.978	696.908	110,0	110,6	113,6
2015	801	154.257	733.155	116,7	116,1	119,5
2016	819	158.356	751.116	119,4	119,2	122,5
2017	817	159.505	756.870	119,1	120,1	123,4
2018	865	165.919	792.641	126,1	124,9	129,2
2019	913	178.280	851.034	133,1	134,2	138,8
2020	833	162.478	777.780	121,5	122,3	126,8
2021	1.007	192.130	907.213	146,9	144,6	147,9
2022	1.159	220.126	1.031.610	169,0	165,7	168,2

Quelle: AdTLR, Abt. Gemeinden, Die Finanzlage der Gemeinden Tirols

Tabelle 10.4: Abgabenertragsanteile pro Einwohner

Jahr	Pro Einwohner in Euro			Index 2013 = 100		
	Wildermieming	Bezirk IL	Tirol	Wildermieming	Bezirk IL	Tirol
2013	765	783	849	100,0	100,0	100,0
2014	830	854	956	108,6	109,1	112,6
2015	866	885	992	113,3	113,1	116,8
2016	882	899	1.007	115,4	114,9	118,5
2017	873	897	1.008	114,2	114,6	118,6
2018	918	925	1.050	120,0	118,2	123,6
2019	939	988	1.123	122,8	126,2	132,2
2020	849	894	1.023	111,0	114,2	120,5
2021	1.019	1.050	1.187	133,3	134,1	139,8
2022	1.163	1.192	1.337	152,2	152,2	157,5

Quelle: AdTLR, Abt. Gemeinden, Die Finanzlage der Gemeinden Tirols

<sup>1</sup> Anteile der Gemeinden an den gemeinschaftlichen Bundesabgaben lt. Finanzausgleichsgesetzes

Abbildung 10.2: Entwicklung der Abgabenertragsanteile

